

GERÓNIMO

al día

EXITOSAS NEGOCIACIONES COLECTIVAS ANTICIPADAS

Minera San Gerónimo -junto a los Sindicatos de Trabajadores N°1 y N°3- culminaron exitosamente la negociación colectiva anticipada, proceso marcado por las buenas relaciones y el entendimiento mutuo.



En enero entraron en vigencia los beneficios del nuevo Convenio Colectivo para los trabajadores asociados a los sindicatos N° 1 y N° 3, quienes durante diciembre aceptaron la invitación de la Compañía a anticipar la Negociación Colectiva.

Yuvitza Sáez, Gerente de Personas, explicó que “este año se dio la posibilidad de negociar anticipadamente, lo cual fue informado a todas las dirigencias sindicales. Como Compañía estamos muy conformes del resultado de este proceso, que significa beneficios mutuos, apostando a mejoras para los trabajadores (as) asociados”.

Para **Javier Romero, presidente del Sindicato N° 1**, “el nuevo convenio reconoce el aporte que realizan diariamente nuestros asociados. Es un gran logro haber mantenido y mejorado beneficios, considerando los difíciles dos años de pandemia, que nos exigen seguir trabajando unidos en esta misma senda”.

El nuevo instrumento, que incluye medidas de diversidad e inclusión, además de beneficios directos para los trabajadores (as), entró en vigencia en enero de 2022 y marca un hito al instalar relaciones laborales basada en el diálogo, la colaboración y el trabajo en equipo.



UNIDOS CONSTRUIMOS NUESTRO FUTURO



Llevamos casi dos años atravesando la pandemia global de Covid-19 y pese a lo complejo, nuestro equipo de trabajo ha sido capaz de sortear las dificultades, manteniendo bajos los niveles de contagio y trabajando para cumplir nuestros planes de producción.

Estos resultados, no son fruto del azar. Se trata más bien, de trabajo en equipo, donde cada uno cumple un rol, desde las distintas posiciones que tenemos en San Gerónimo. Por ello, hoy los invito a mantener ese espíritu colaborativo, poniendo siempre la Seguridad en todas las tareas y actividades diarias, eso es lo que finalmente nos permitirá llegar sanos y salvos a nuestros hogares cada día.

Nos comprometimos a mejorar nuestras instalaciones, para trabajar en mejores condiciones. Por ello, modificamos el contrato de transporte con nuevos y mejores buses, que incluye un sistema de geolocalización que muestra en tiempo real los recorridos. A esto, se suman las mejoras en el casino de Talcuna y en las casas de cambio de ambas faenas.

Este 2022 tenemos grandes desafíos y un escenario de incertidumbre, es por ello que los invitamos a darle continuidad a la Compañía, haciendo una gestión operacional eficiente, focalizándonos en los riesgos de cada proceso y poniendo siempre la seguridad de ustedes y de su equipo de trabajo por delante.

HAGAMOS DE LA SEGURIDAD UN VALOR

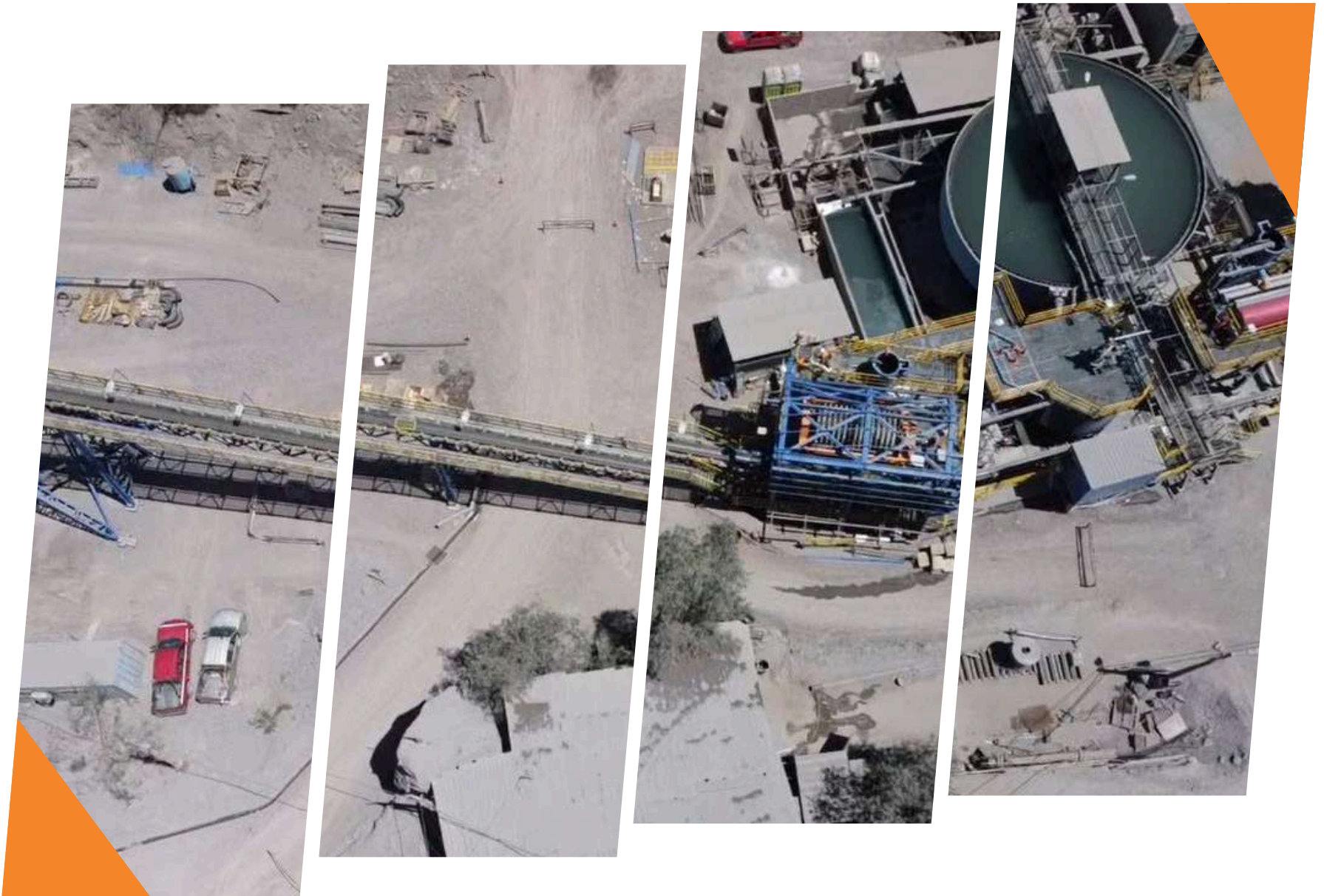
5 *Cinco son los pilares del Modelo de Gestión que busca implementar la Gerencia de Sustentabilidad para disminuir la accidentabilidad en la Compañía.*

Un ambicioso plan es el que trazó la Gerencia de Sustentabilidad para mejorar los indicadores en materia de accidentabilidad en la Compañía, implementando este año, un modelo enfocado en 5 pilares: Gestión de Riesgos Críticos; Gestión de Contratistas; Gestión de Salud Ocupacional; Cumplimiento Legal; y Gestión de Emergencias, en lo que se denomina Sistema 5P-CMSG.

Dado el impacto que tiene en la organización la Gestión de Riesgos Críticos, se está trabajando con la Asociación Chilena de Seguridad, ACHS, en el programa Lesiones Graves y Fatales, LGF. Esta iniciativa busca detectar el índice de LGF en las operaciones de Minas y Plantas, para reforzar los controles críticos de tareas de alto riesgo.

“Creemos que gestionar los riesgos en estos pilares, nos permitirá mejorar nuestros indicadores y cumplir con el valor de cuidar a nuestro equipo, nuestros procesos e instalaciones. Por ello, y para avanzar exitosamente en esta implementación, es fundamental el liderazgo de la alta dirección de la Compañía, Gerentes, jefaturas, supervisores y trabajadores”, explicó Juan Pablo Pizarro, jefe de Seguridad y Salud Ocupacional.





PLANTA MAGNETITA: *Un negocio de volumen*



En noviembre, Minera San Gerónimo puso en marcha la planta de recuperación magnética, un proyecto que recupera el hierro de los minerales beneficiados en Planta Talcuna, disminuyendo la cantidad de material que se envía a los relaves.

Como parte de la estrategia de diversificación que desarrolla Minera San Gerónimo, que incluye la comercialización de productos de cadena final como Copperfull Feedgrade o Agrocopper, se puso en marcha -en faena Talcuna- la planta de recuperación Magnética.

La planta permite recuperar el hierro de los minerales beneficiados en Planta Talcuna, disminuyendo la cantidad de material que se envía a nuestros relaves, alargando la vida útil de éstos

Yerko Rendic, director de CMSG, explicó que “este proyecto recupera material que antes se iba a los relaves. Sin embargo, el hierro es un negocio de volumen. Un camión de concentrado de cobre, equivale a ocho camiones de preconcentrado de hierro”.

Se espera que el proyecto recupere mensualmente 25 mil toneladas de preconcentrado de hierro, que será comercializado a Compañía Minera del Pacífico, CMP, gracias a un acuerdo comercial que se firmó a principios de 2021.

MEJORAMOS NUESTRAS INSTALACIONES

Durante 2021 la Compañía definió una serie de mejoras a las distintas instalaciones de ambas faenas. De esta forma el casino de Talcuna, las casas de cambio, nuevos baños químicos, junto con el cambio en el sistema de transporte son parte de las obras desarrolladas y que buscan mejorar la calidad de vida en faena.

Casas de cambio

Se desarrollaron trabajos de aumento de capacidad, mejoras estructurales, arreglo y etiquetado de casilleros en las Casas de Cambio del área chancado Planta Talcuna; Mina San Antonio, Pabellón A Planta Talcuna y casa de cambio Mantención Mina 21.



Casino Talcuna

Mejoras en los cuartos frío y caliente; en las oficinas de administración y bodegas de la empresa a cargo del Servicio de alimentación, junto con la modificación de la línea de servicio, fueron parte de los trabajos que se desarrollaron en el Casino de Talcuna, que atiende diariamente -en promedio- a 200 personas, entre trabajadores (as) propios y contratistas.



Transporte de personal

En noviembre de 2021 se modificó el Sistema de transporte a personal, con nuevos buses de la empresa colaboradora Jota-Bus y el ingreso de Flex.

El nuevo sistema incluye rutas más controladas; monitoreo GPS de todos los traslados; además de máquinas equipadas con medidas anticovid como separadores acrílicos, controles de temperatura y aire limpio.

