

Primero lo **primero**

# Conceptos Claves

para implementar nuestra estrategia



## Manual de Apoyo

Estrategia LGF ACHS

Etapa 1: CAPACÍTATE



01

02

# LESIONES GRAVES Y FATALES

## LGF

Este concepto agrupa dos tipos de lesiones:

### LESIONES GRAVES

Son aquellas lesiones laborales que han **alterado la vida** de una persona generándole un incapacidad permanente o pérdida de funcionalidad importante; así como también, las lesiones laborales que terminaron por **amenazar la vida** de una persona, necesitándose ayuda inmediata para mantenerla con vida.



### LESIONES FATALES

Las lesiones fatales, por su parte, son las lesiones laborales donde **la persona perdió la vida**.



04

05

01

02

# EXPOSICIÓN LGF Y NIVEL DE EXPOSICIÓN LGF

## EXPOSICIÓN LGF

Se compone de aquellos **accidentes** que tuvieron como consecuencia una lesión grave o fatal (LGF) y de los accidentes e incidentes que si bien no tuvieron como consecuencia una LGF, estuvieron cerca de convertirse en una.

## NIVEL DE EXPOSICIÓN LGF

Representa el **porcentaje** de accidentes graves y fatales consumados y potenciales, sobre el total de accidentes de tu empresa.

03

04



LGF Consumada



Accidente con Potencial LGF

05

01

02

# PRECURSOR LGF

Es una situación de alto riesgo, en donde los controles de seguridad son ausentes o fallidos, y que resultará en una lesión grave o fatal si se permite continuar.

03



04

05



01

# JERARQUÍAS DE CONTROL

Es un modelo que establece un orden de prioridad respecto a los controles que deben hacerse para reducir la exposición a lesiones. Sirve como un mapa donde podemos identificar las medidas mitigadoras de menor a mayor efectividad. Esta herramienta nos permite evaluar y potenciar nuestros esfuerzos para mitigar precursores de LGF.

Este es el uso efectivo para las Jerarquías de Control:

02

03

04

05



01

02

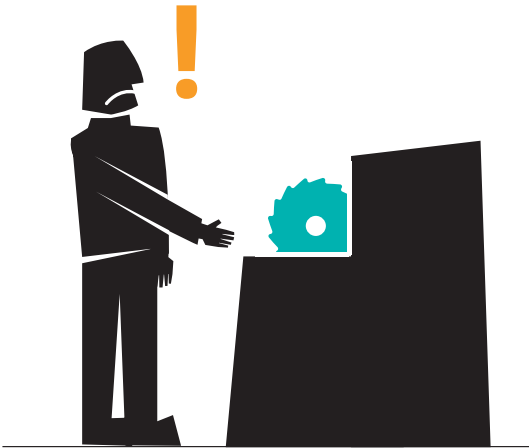
# CLIMA DE PREVENCIÓN DE LESIONES GRAVES Y FATALES LGF

Las personas que trabajan en tu empresa, ¿tienen la confianza para detener su tarea si se sienten amenazados de sufrir una LGF?

03

El clima de prevención de lesiones graves y fatales es la **percepción que tienen líderes y trabajadores sobre la importancia de detectar y evitar oportunamente precursores LGF**. Promover este clima es fundamental para generar confianza en el actuar de las personas que garantice la implementación a largo plazo del modelo en toda la organización.

04



05

