



¡EN LA ACHS
**CELEBRAMOS
CON SEGURIDAD!**



ASADO SEGURO

- Mantén un extintor portátil de incendio cerca de la parrilla
- No utilices líquidos inflamables (parafina, bencina, alcohol) para avivar el fuego
- Instala la parrilla como mínimo a 5 metros de distancia de cualquier construcción
- Moja las brasas o cenizas con agua, al terminar el asado
- Verifica la conexión y el buen estado de la manguera y regulador, antes de utilizar una parrilla a gas
- Verifica el buen estado de cables antes de utilizar una parrilla eléctrica



ALIMENTACIÓN SEGURA

- Mantén la temperatura de los alimentos: calientes sobre 65°C (empanadas, carnes cocidas, etc.) y fríos bajo 5°C (carnes crudas, mayonesa, postres, etc.)
- Separa alimentos crudos de los cocidos, evitarás una intoxicación
- Lávate las manos: antes de manipular alimentos, antes de comer y después de ir al baño
- Adquiere alimentos en el comercio formal
- Lava las superficies de trabajo antes y después de preparar alimentos
- Consume siempre los mariscos cocidos



TRASLADO SEGURO

- Organízate con tu grupo antes de celebrar y designen un conductor para el regreso
- Al conducir, recuerda estar atento a los movimientos de ciclistas y peatones, en esta fecha el alcohol está más presente en los usuarios de las vías
- Utiliza siempre el cinturón de seguridad, enciende las luces y respeta la velocidad máxima
- Como ciclista y peatón prefiere vías iluminadas y usa ropa de colores claros para que los conductores te puedan ver con mayor facilidad
- Si vas por caminos rurales o sin acera, camina en sentido contrario al tránsito de vehículos



AMBIENTACIÓN SEGURA

- Utiliza banquillo o escala tijera, al instalar adornos en tu lugar de trabajo, no utilices sillas u otros muebles
- Revisa que la superficie donde instalarás el banquillo o escala sea estable y sin desniveles
- Instala adornos lejos de artefactos de calefacción, de tendidos eléctricos o de iluminación que pueda provocar un incendio o electrocución
- Instala adornos lejos de ventanas o lugares que te expongan a una caída hacia el vacío
- Pide ayuda a un compañero para que te afirme la escala, ayude con los objetos y para que esté atento al entorno
- Instala adornos en lugares que se encuentren bien iluminados



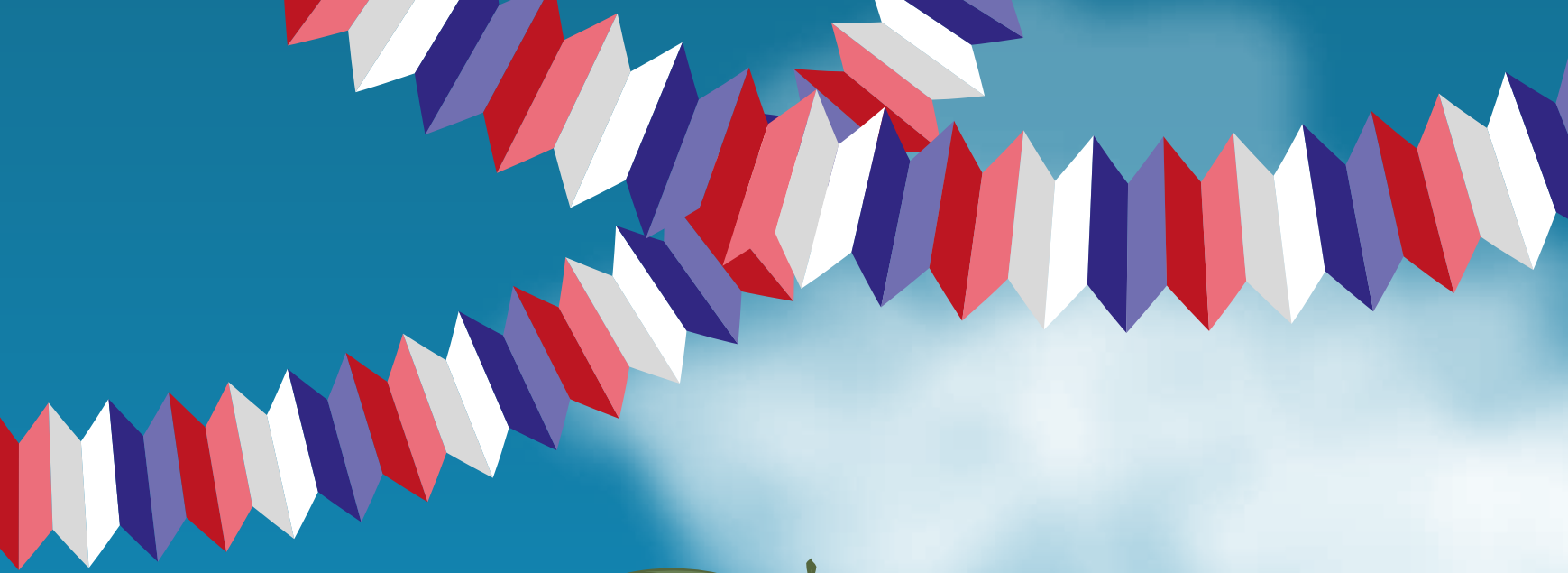
USO SEGURO DE ESCALA

- Siempre mantén 3 puntos de apoyo: mano-mano-pie o mano-pie-pie, si vas a instalar la bandera con una escala
- Verifica la estabilidad antes de subir y baja siempre de frente a la escala
- Amarra la escala en su extremo superior e inferior, o solicita a otra persona que la afirme
- Trabaja siempre sobre los peldaños del primero y segundo tercio inferior de la escala
- Verifica el estado de la escala antes de utilizarla. No la utilices si está rota en alguna parte
- Evita colocar la escala metálica cerca de tendido eléctrico



TRABAJAR SEGURO EL 18

- Aliméntate de manera prudente, así evitarás malestares y somnolencia al volver al trabajo
- Evita el consumo de alcohol, esto podría influir en tu desempeño en el trabajo e incluso en un accidente laboral
- Si vas a transitar por la vía pública, sé más precavido de lo habitual y considera más tiempo para tus traslados
- Conduce con cuidado al salir o ingresar a tu trabajo, ya que el horario puede coincidir con personas que estén bajo la influencia del alcohol
- Descansa las horas suficientes para mantenerte alerta durante la jornada de trabajo
- Ten a mano los procedimientos en caso de emergencia



ESTE 18 CELEBREMOS
CON SEGURIDAD **¡VIVA CHILE!**

www.achs.cl

ACHSCENTER **600 600 2247**



Nº1 en
prevención