

# Empresas & Mercados

**Caso Donaciones: Querellante sufre primer revés en tribunal**

PÁG.14

**Pesimistas extremos ven petróleo a US\$15**

Compran opciones put que cobrarán si el precio está por debajo del suscrito. P18

**Plan de otorgar a Caja Vecina rol de adquirencia sería rentable en 3-5 años**

Tras el rechazo de la SBIF al proyecto de BancoEstado, la entidad estatal está analizando mejoras tecnológicas para la implementación. P17



## CAP paraliza temporalmente dos operaciones íconos: El Romeral y planta Magnetita

El proceso de cierre parcial ocurrirá durante los meses de enero y febrero. Desde la minera indicaron que “su efectividad se revisará permanentemente en función de la evolución de precios en el mercado internacional del mineral de hierro”.

### CONSTANZA VALENZUELA

—El plan de reducción de costos de CAP no para. Tras enviar de “vacaciones obligadas” a 400 trabajadores de la Planta de Pellets de Huasco, ahora decidió paralizar temporalmente sus dos operaciones mineras con mayor costo operativo: El Romeral y la planta Magnetita.

La minera informó que durante enero y febrero de 2016 se paralizará la producción de la planta Magnetita del Valle de Copiapó -con excepción de las operaciones de producción de concen-

trado primario-, y que suspenderá por este mismo periodo de tiempo las operaciones en las minas El Romeral. En esta última, se continuará sólo con la operación de producción de concentrado.

La medida también incluye la detención de las operaciones en el Puerto Guayacán, que es donde se embarcan los productos provenientes de las minas El Romeral.

La decisión se basa en la reciente y profunda caída de los precios del mineral de hierro en el mercado internacional y al alto costo de la energía eléctrica, y busca “aminorar los efectos negativos de la caída de precios en resultados y caja”, explicaron.

“Las medidas antes referidas tienen por objetivo mitigar los efectos adversos del descenso de precios, y estamos seguros que nos permitirán enfrentar adecuadamente este período, sin perjuicio de lo cual, su efectividad se revisará permanentemente en función de la evolución de precios en el mercado internacional del mineral de hierro”, informó.

La minera precisó que dicha disposición no evitará que se cumplan con los compromisos comerciales del 2016. Esto, porque se ha tomado la precaución de mantener stocks al término del ejercicio de 2015.

El Romeral y la planta de magnetita actualmente tiene los mayores cash cost -costo de caja- de las cuatro operaciones minera de CAP. Al segundo trimestre, el cash cost de El Romeral era de US\$44,2/toneladas y el de la planta de magnetita era de US\$36,8/toneladas, por encima de los US\$36,1/toneladas y US\$34,4/toneladas, que registró Cerro Negro Norte y Los Colorados, respectivamente.

El Romeral está ubicada en la Región de Coquimbo y sus altos costos se explican



Minas El Romeral está ubicada en la Región de Coquimbo.

por su baja ley. En el año 2014, la producción y compras de Minas El Romeral fue de 1 millón 498 mil toneladas métricas de mineral, que se desglosan en 3 mil toneladas métricas de granzas, 266 mil toneladas métricas de finos y 1 millón 229 mil toneladas métricas de pellet feed.

Por su parte, Planta Magnetita recupera hierro desde relaves provenientes de Mina Candelaria y en 2014 procesó 21 millones 164 mil toneladas métricas, con una ley promedio de Fe mag alimentado de 11,76%.

**ESFUERZOS ADICIONALES.** Esta medida es una de las más extremas que ha tomado la minera desde que comenzó el declive de los precios del mineral de hierro.

Anteriormente, la empresa había informado la suspensión temporal de sus operaciones en la Planta de Pellets de Huasco, lo que significa “vacaciones obligadas” para 400 trabajadores. Según se indicó en aquel entonces, el objetivo era privilegiar durante ese periodo la comercialización de productos más rentables, como es el caso del sinter feed.

Durante todo 2015, CAP ha llevado un riguroso plan de reducción de costos que incluyó medidas de eficiencia energética y optimización de contratos de servicio. Además, adoptó una “planificación dinámica” para optimizar su ritmo de operación y despachos.

Todo esto permitió que la minera a septiembre redujera su costo de venta promedio por tonelada en un 20,7%.

Sin embargo, esto no ha sido suficiente para paliar la reducción del precio del mineral de hierro. Al tercer trimestre, CAP Minería presentó bajas de 34,3% y 46,1% en sus ingresos y EBITDA, respectivamente. En igual fecha, la utilidad de dicha división alcanzó solo US\$17,365 millones,

### BASE DE DATOS

# 69%

del Ebitda del grupo vino del negocio minero en 2015. El año anterior fue de 89%.

# 21.164.000

toneladas métricas procesó la planta de Magnetita en 2014.

# 68

millones de dólares es el Capex estimado de la minera para 2016. En 2017 se espera US\$87 millones, pero en 2018-2020 se elevaría por un aumento en la producción de sinter feed en Huasco y por la planta de generación en Huachipato.

### Costo de caja

Plan de reducción de costos ha bajado el costo de caja promedio de US\$ 51,8/ton en 2014 a US\$ 34,3/ton.

83,0% por debajo de lo registrado en igual periodo de 2014.

Con todo, la utilidad neta consolidada del grupo CAP al 30 de Septiembre de 2015, alcanzó US\$ 3,82 millones, 92,4% por debajo de lo registrado el año anterior. ●

La baja de precio del mineral de hierro se explica por la entrada de mayores toneladas al mercado desde Australia y Brasil, junto a una debilidad de la demanda de materias primas en China.

Los inicios El Romeral está ubicada en la IV Región y comenzó a explotarse en 1955.

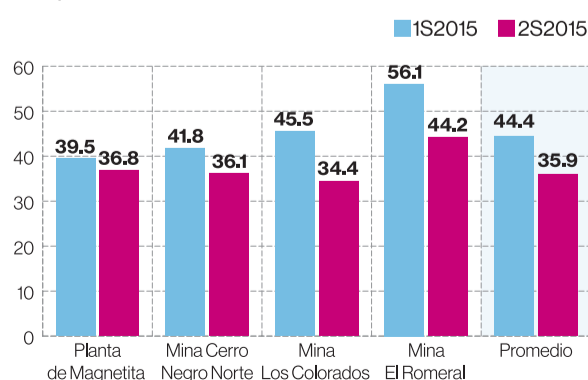


● **¿Qué ha pasado?** CAP decidió suspender temporalmente dos operaciones mineras: El Romeral y la planta de Magnetita.

● **¿Por qué ha pasado?** La decisión se fundamenta en la profunda caída de los precios del mineral de hierro en el mercado internacional, y al alto costo de la energía eléctrica.

● **¿Qué consecuencias tiene?** La planta Magnetita del Valle de Copiapó paralizará su producción por dos meses, al igual que Minas El Romeral y el Puerto Guayacán.

### Cash cost proyectado por operación US\$/tonelada



FUENTE: CAP.

Jorge Encina • PULSO